


Retenção em Linha

Características:

TIPO:	Permite a passagem de ar unidirecional apenas em um sentido.
PRESSÃO MÁXIMA:	10,5 kgf/cm ² (150 psi).
PRESSÃO MÍNIMA:	2 kgf/cm ² (30 psi).
TEMPERATURA:	-10°C a + 80°C.
FLUÍDO:	Ar filtrado, óleo e gases
MATERIAS:	Alumínio e Buna-N
SIMBOLOGIA:	



Codificação:

VÁLVULA:

VR		
BITOLA		
1 8	G 1/8"	
1 4	G 1/4"	
3 8	G 3/8"	
1 2	G 1/2"	
3 4	G 3/4"	
1 0	G 1"	
1 1 4	G 1.1/4"	
1 1 2	G 1.1/2"	

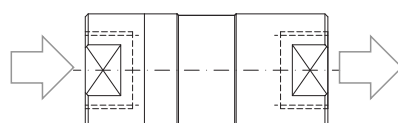
KIT REPARO:

VR			KR
BITOLA			
1 4	G 1/4" - G 1/8"		
1 2	G 1/2" - G 3/8"		
1 0	G 3/4" - G 1"		
1 1 4	G 1.1/4"		
1 1 2	G 1.1/2"		

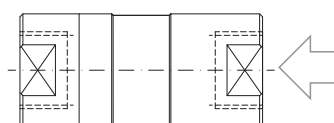
VAZÃO NI/h:

Bitola	P ▶ A
G 1/8"	530
G 1/4"	730
G 3/8"	1160
G 1/2"	2166
G 3/4"	2830
G 1"	2830
G 1.1/4"	
G 1.1/2"	

a P: 7kgf/cm² - Δp: 1kgf/cm²

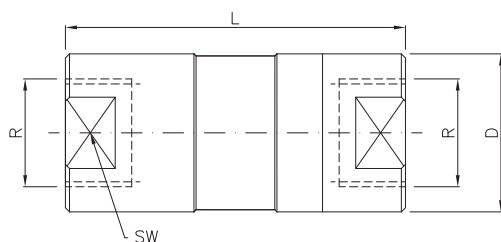


Fluxo Livre



Fluxo Retido

Dimensional:



R	øD	L	SW
G 1/8"	19	41	17
G 1/4"	19	41	17
G 3/8"	35	63	30
G 1/2"	35	63	30
G 3/4"	50	112	46
G 1"	50	112	46
G 1.1/4"	82	161	80
G 1.1/2"	82	161	80